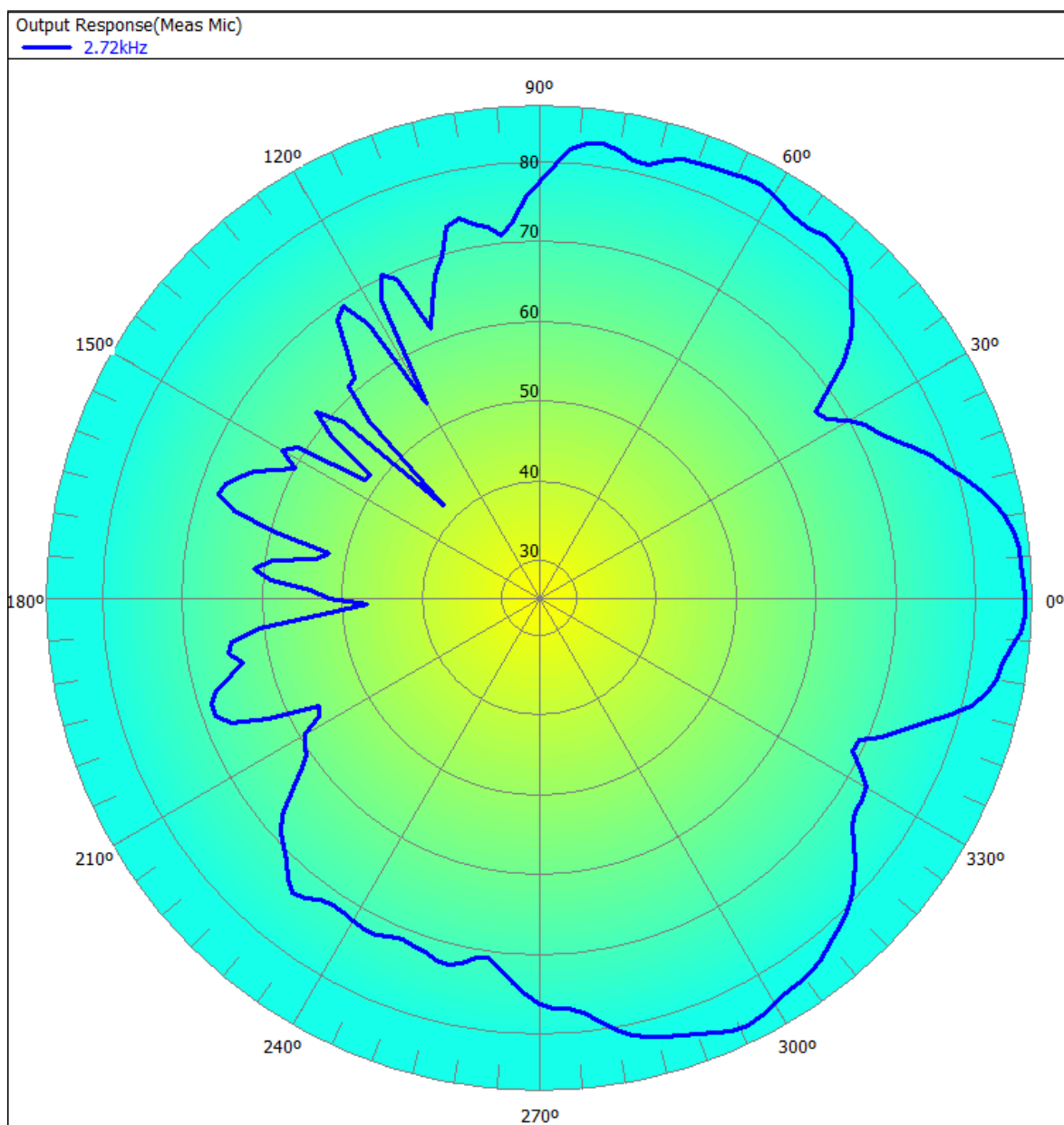
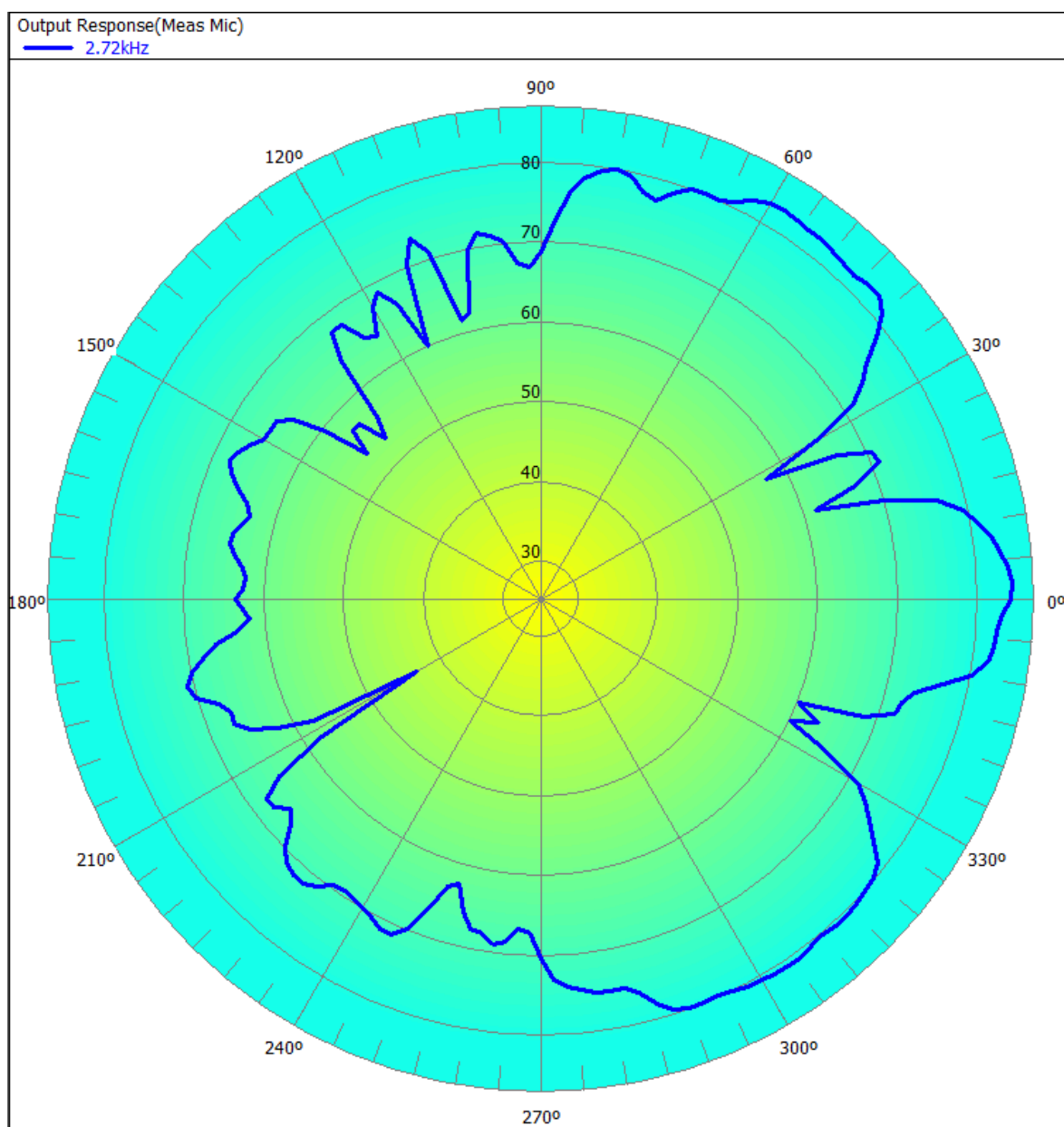


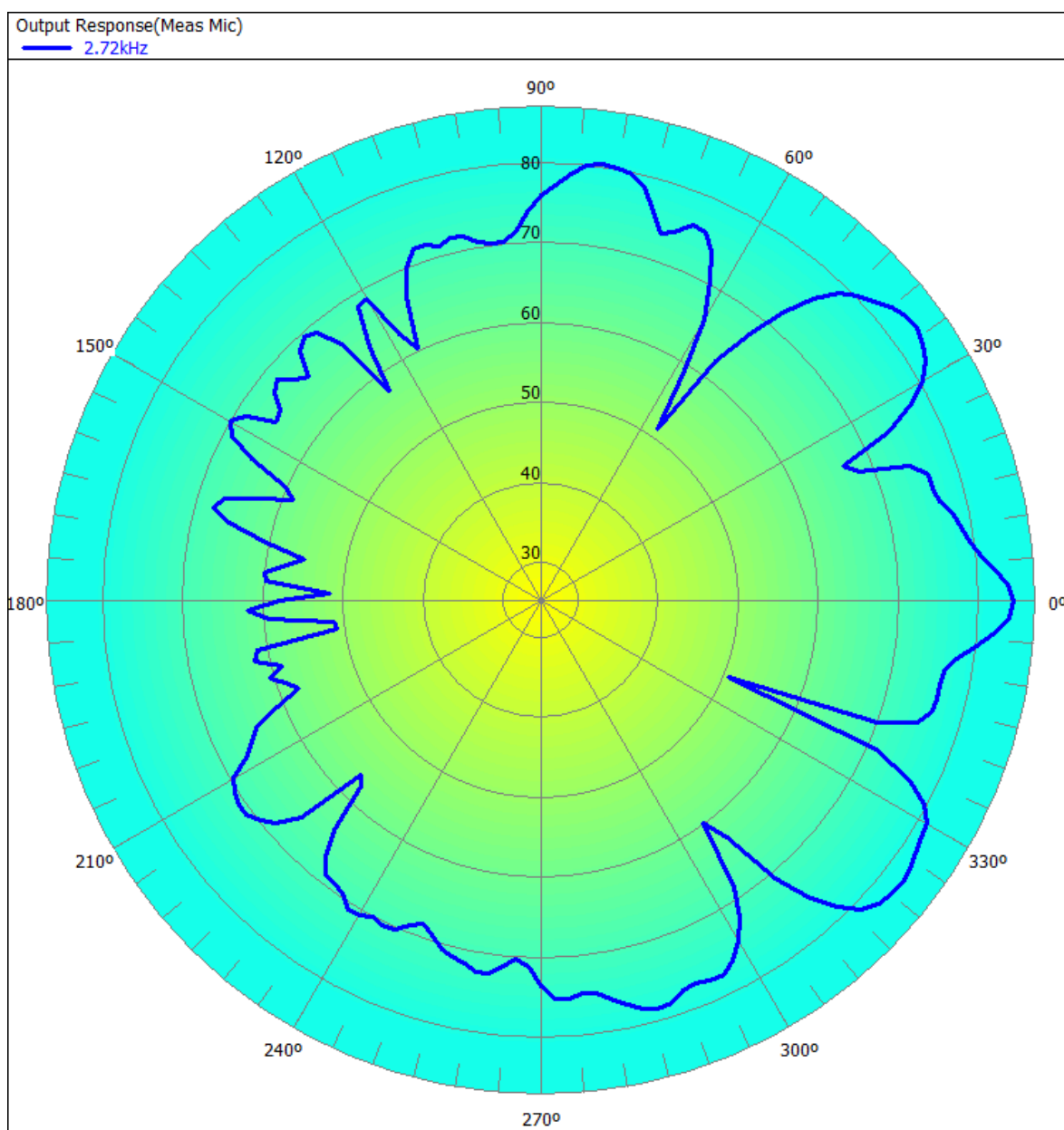
Obrázek 1: Elevační směrová charakteristika reproduktorové soustavy v konfiguraci P1 s VR na středu modulu na kmitočtu 2720 Hz



Obrázek 2: Elevační směrová charakteristika reproduktorové soustavy v konfiguraci P1 s vyoseným VR na kmitočtu 2720 Hz



Obrázek 3: Elevační směrová charakteristika reproduktorové soustavy v konfiguraci P2 s VR na středu modulu na kmitočtu 2720 Hz



Obrázek 4: Elevační směrová charakteristika reproduktorové soustavy v konfiguraci P3 s VR na středu modulu na kmitočtu 2720 Hz